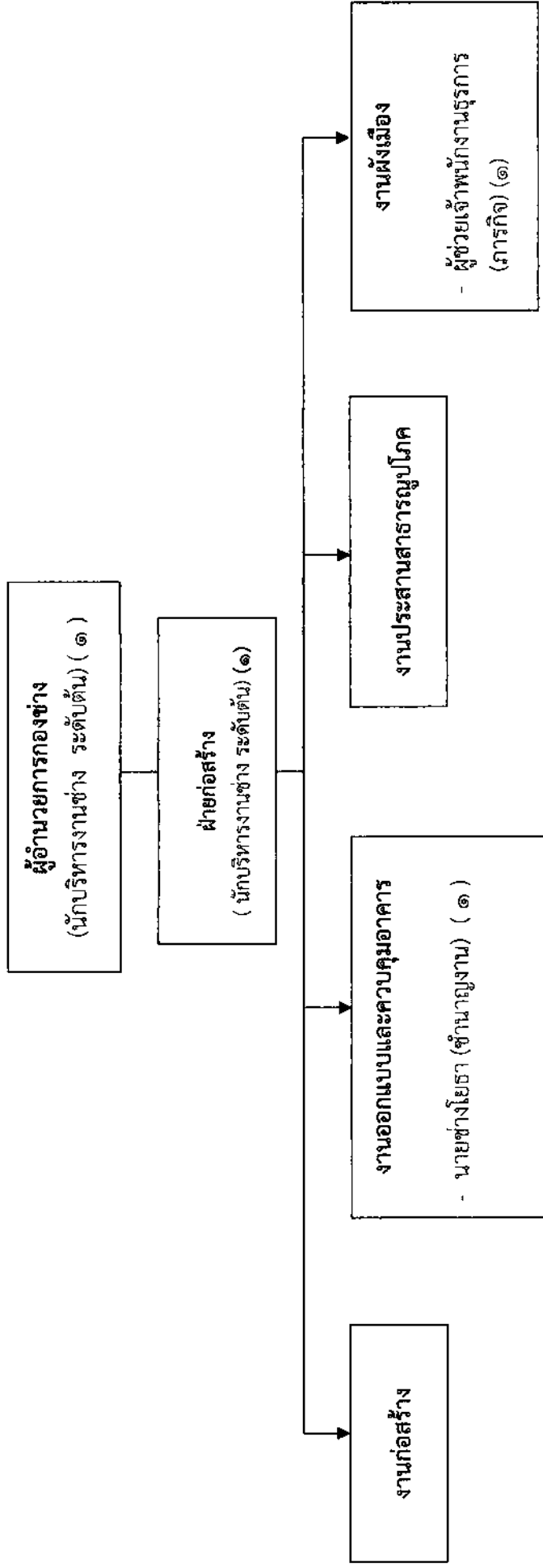


กรอบโครงสร้างส่วนราชการของกองช่าง

(ตามประกาศองค์การบริหารส่วนตำบลจอมประจักษ์ เรื่อง การกำหนดโครงสร้างส่วนราชการและระดับตำแหน่งขององค์การบริหารส่วนตำบลจอมประจักษ์ ลงวันที่ ๕ สิงหาคม ๒๕๖๓)



ประเภท	พนักงานส่วนตำบล (ระดับ)						ลูกจ้างประจำ	พนักงานจ้างผู้เชี่ยวชาญพิเศษ	พนักงานจ้างตามภารกิจ (คุณวุฒิ)	พนักงานจ้างตามภารกิจ (ทักษะ)	พนักงานจ้างทั่วไป	รวมทั้งสิ้น	รวมทั้งหมด
	อำนาจการท้องถิ่น		วิชาการ		ทั่วไป								
	สูง	กลาง	ต้น	๒	ชช.	ชก.							
จำนวน	-	-	๒	-	-	-	-	-	๑	-	-	๑	๔